

inside: BHC CREW
SOUTH FRESH
AMEN CREW

YARDSON FIRE

Writing Fanzine

1st

1ST Numero Anno 2009 - 1ST Number Year 2009

YARDSONFIRE

GRAFICA E IMPAGINAZIONE / GRAPHIC DESIGN AND LAYOUT
SASHEN - NESSI

FOTO DI COPERTINA / COVER PHOTO
JONNI BHC - DGT CREW

INVIO FOTO E IMMAGINI / SEND PHOTOS

yardsonfire@yahoo.it IN RISOLUZIONE 300 DPI, FORMATO JPG
yardsonfire@yahoo.it 300 DPI, RESOLUTION JPG FORMAT

WEB

<http://www.myspace.com/yardsonfire>
http://www.fotolog.com/yards_on_fire

RIVISTA DI WRITING E GRAFICA. NON INTENDE INCITARE NESSUNO A COMPIERE ATTI DI VANDALISMO.
THIS MAGAZINE OF WRITING AND GRAPHIC, IS NOT INTENDED TO INCITE INDIVIDUALS OR GROUPS TO COMMIT ANY ACTS OF VANDALISM.



...dove la tecnologia incontra il writing.

**Benvenuti in YARDS on FIRE nuova fanzine di graffiti
dedicata esclusivamente ai treni.**

**Nata dal desiderio di mostrare il meglio della scena italiana e mondiale
e dalla convinzione che si possa dipingere un treno senza sporcarlo...**

**All'interno troverete pagine intere di foto
speciali, inserti di street art.**

Inoltre questa fanzine sarà aperta il più possibile a voi :

**Puntiamo alla miglior qualità su tutta la linea per questo curiamo
la fanzine in ogni dettaglio, selezionando e promuovendo il lato
migliore del writing al di là del muro.**

...Where technology meets writing.

**Welcome to YARDS on FIRE new fanzine graffiti
dedicated exclusively to the trains.**

**Born from the desire to show the best of Italian scene and from worldwide
the conviction that we can paint a train without leave it dirty...**

Inside you will find pages of photos (of course), specials , street art .

**Also this fanzine will be open as much as possible to you:
Then if you want to give us some idea you know the e-mail ;)**

**We care the fanzine in every detail, selecting and
promoting the best side beyond the wall.**

yardsonfire@yahoo.it

ITALIAN TRAINS



GLAS - TRIP CREW -



HANK



BLEH - UFS CREW -



ERRE - IBG CREW -



ENTH - PMR CREW -



COKS MGKA - THC CREW -



CHEVY



RAGE - THC, TK CREW -



50REDS BY EVOL - 50REDS CREW -



NOT & WEK - 180 CREW -



IKE - TRUE - MAS CREW -



BHC ROSÉ - PRT2 CREW - FG CREW - BCM CREW -

Yards on fire
Vietato attraversare i binari





GOE - TPS MAS CREW -



REVOLVER - 50REDS CREW -



SIRUP - TC ESN CREW -



GELO



BS00D





SAZE - VTC CREW -



ZSE BY POSTER - ZSE CREW -



EVOL - 50REDS CREW -



CHEVY



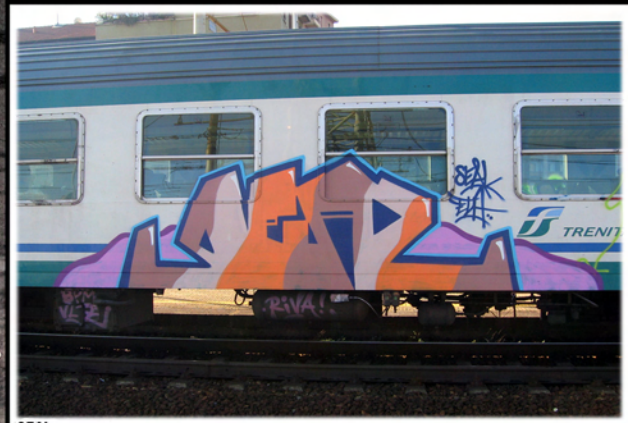
WICS - FM CREW -



BOSE - HCL CREW -



JASON



SEAL



MERS - FLINES CREW -



YETY - TKC CREW -



ENTH - PMR CREW -





VEGA - TWR CREW -



WICS - FM CREW -



ERRE - 186 CREW -



DOLCE - EVIL



KURT



RAGE - THC-TK CREW -



NEUTRO - SBO CREW -



GELQ



PMS CREW BY JESUS - LASE - YOSEF - PMS CREW -



CFK CREW



NASA - TRIP CREW -



PORTO



SEAL - ETA CREW -



JUNK - MAS CREW -



PHLO - NOIPER CREW -



10RNE



GOST



CAKKA - UFS CREW -



TQR CREW



YTER - BØER - CLK CREW -



PMS BY LASE - YOSEF - JESUS



FM CREW



TES0 - BCM CREW -



LATINOS BY GOST -



YOSEF - TOMAS - PMS CREW -



SKASE - QNER - SKIL



PMS CREW



MOLA



GEKS - TH CREW -



ØGRE - GUNS CREW -



GINZ



GETS - TH CREW -



PHILO - NOIPER CREW -



POLICE - 47 CREW -



EVOL - 50 REDS CREW -



SAZE



IKE - MAS CREW -



KEINS - BRIOS



CANS LOVE BY CLK CREW -



ERRE - IBS CREW -



SENSO - SNS-KNK CREWS -



SEAL - ETA CREW -



CFK CREW



MAS CREW BY IKE



RFS CREW BY JECK



ØNER - TH CREW -



FABLE.



STAND UP CREW.



EVIL



GELO - LATINOS CREW -



TH CLAN - TH CREW -



ENTH - PMR CREW -



GOST LATINOS CREW - NASA TRIP CREW -



SAZE



BERO

YARDS on FIRE

YARDS on FIRE

YARDS on FIRE

YARDS on FIRE



TRIP BY NASA - TRIP CREW - GOST LATINOS CREW -



RIMA



SKIL



TUTUB



ZSE BY POSTER - ZSE CREW -



BINGS - HDUE CREW -



KURT



ERRE - PHIL0



MAGILLA - UFS CREW -



IPERS - NOIPERS CREW -



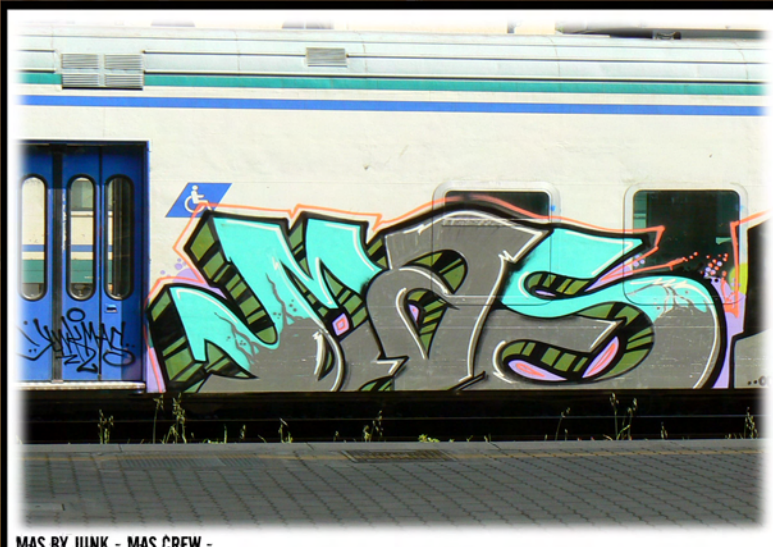
BANG - WEYS CREW -



KILCA



KRASY BY LOPES - TKS CREW -



MAS BY JUNK - MAS CREW -



BOSE - HCL'S CREW -



NASA - TRIP CREW -



IKE - MAS CREW - TRIP BY NASA - TRIP CREW



SENSO



DQES - SARD



BRIOS - TQR CREW -



LOW - NCS CREW -



RENO - DEPS - MRIX - MARS - PHLO - IPERS/SKM CREW -

EUROPEAN TRAINS



EPIK - GRS MTA CREW - (CZECHREPUBLIC)



CRASH - NTFDMA CREW - (CZECH REPUBLIC)



XUTE (SPAIN)



VICIOS (SPAIN)



FLIND - WAP CREW - (CZECH REPUBLIC)



HURE - 481ER CREW - (MAGDEBURG GERMANY)



TSOBOA



CLØE (SPAIN)



CL10 (SPAIN)



CRIME (FRANCE)



CIST - HURE - 481ER CREW - (MAGDEBURG GERMANY)



.NEPH (SPAIN)



CKSM CREW BY COES



CLIQ - SNCS CREW



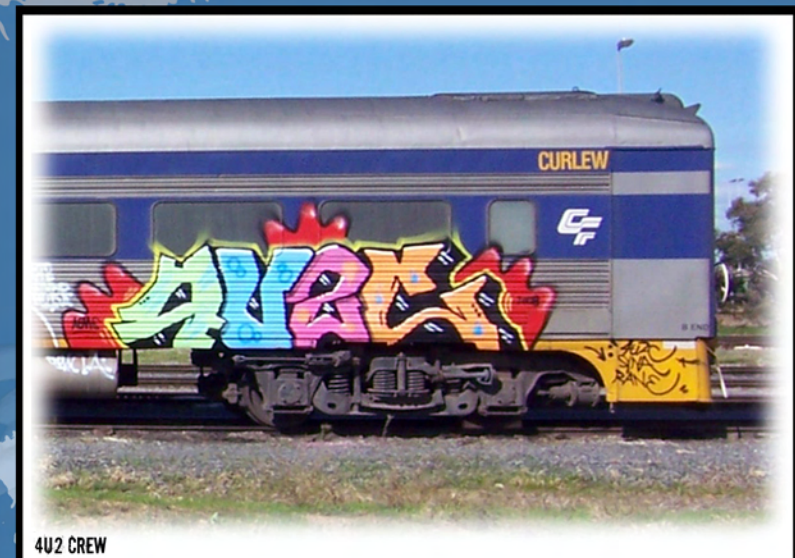
DIES (SPAIN)



SATA SAMARA - 183 CREW - (RUSSIA)



TSD CREW



4U2 CREW



KAZAN



ARIE - INS CREW -



HURE - 481ER CREW - (MAGDEBURG GERMANY)



CL10 - DARIK (SPAIN).



JESM



USW COES



NEOK



SWOC CREW BY MOKS



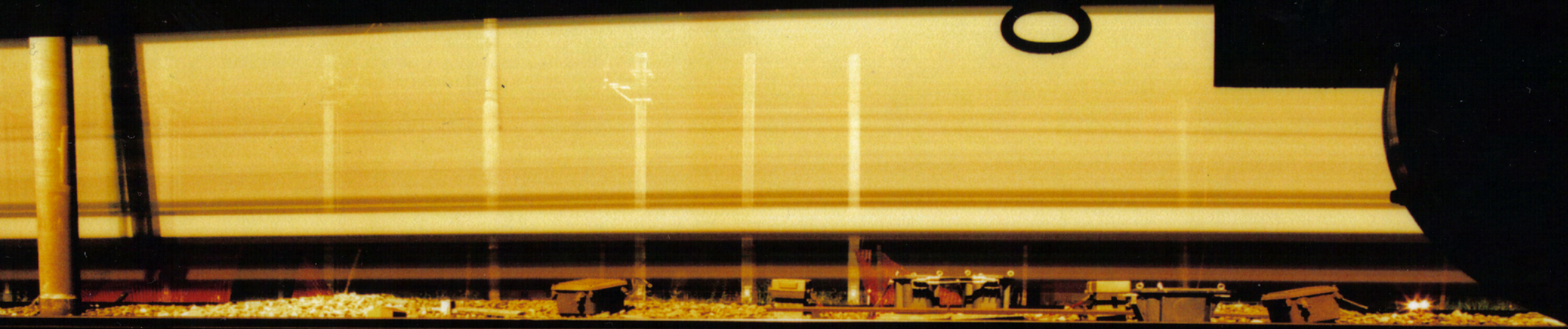
NINFA



247 - SOEM AIRMAXES

EUROPEAN WHOLECARS





SPECIALE SOUTHFRESH

SPECIAL SOUTHFRESH PHOTOGRAPHER

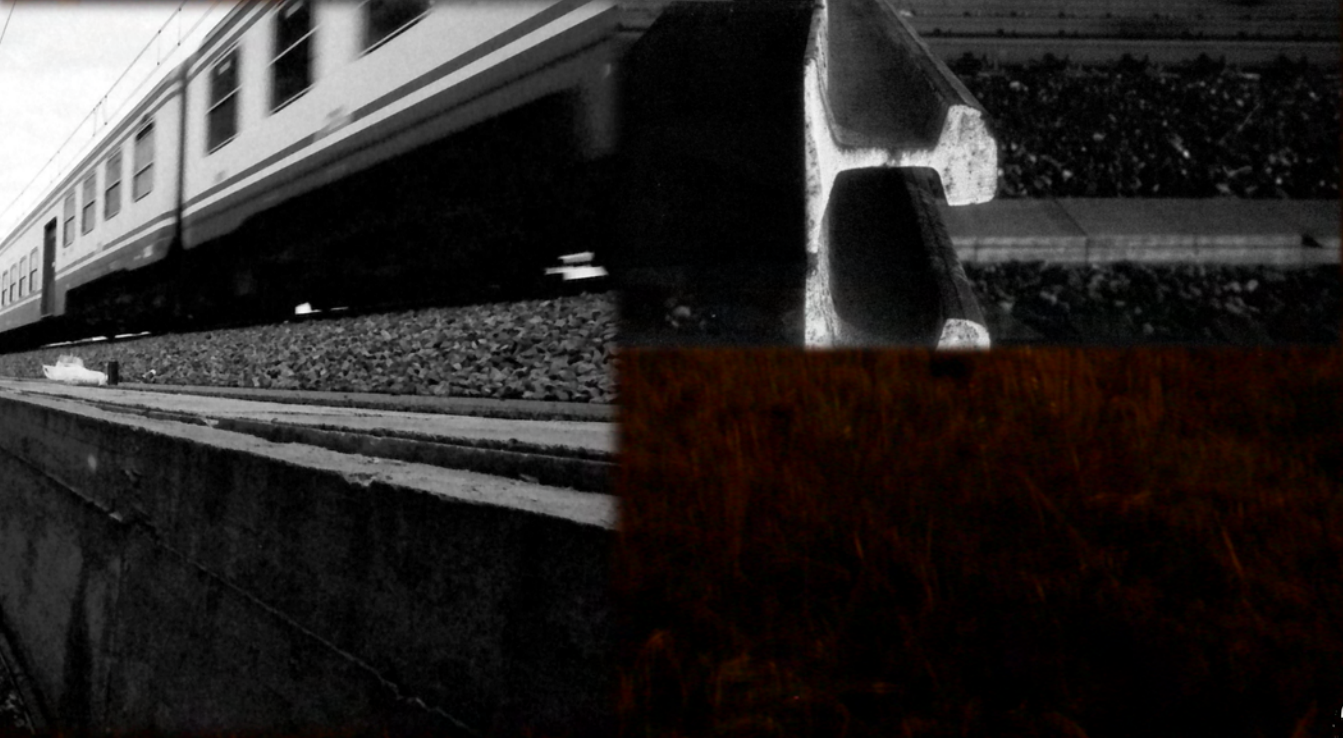












SPECIALE
BHC
CREW

YARDS ON FIRE





BHC - SASHEN



BHC - ROSE



FAB



BHC RULE



BHC - NESSI



ZOEVA - BHC WORE + MARE SPECIAL GUEST





BHC WORE - ZOEVA



RIMA - RULE



RIMA - RULE



RIMA - RULE



BHC RULE



ZOEVA - WORE



BHC RULE



BHC WORE - ZOEVA - BHC SASHEN - BHC NESSI - BHC RULE



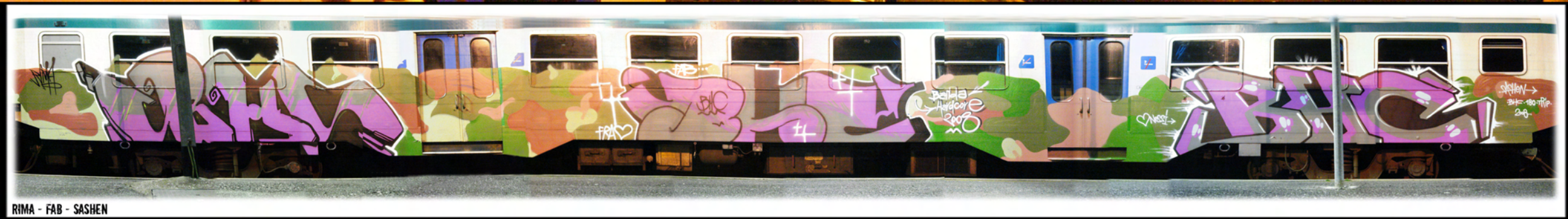
ZOEVA - BHC WORE - BHC ROSÉ



ZOEVA - BANDA HARDCORE BY WORE - RULE



DOUBLE END TO END BHC ROSÉ - WORE - ZOEVA - RULE



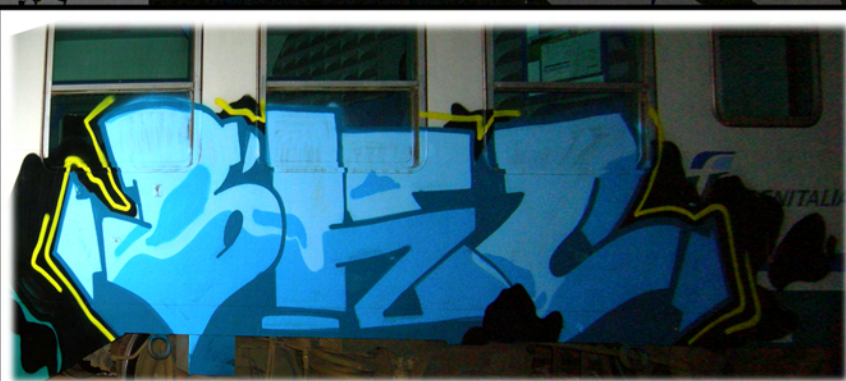
RIMA - FAB - SASHEN



NESSI - CHEVY



BHC WORE



BHC RULE



BHC ROSE



BHC RULE



BHC SASHEN



SASHEN - NESSI



BHC RULE



BHC WORE



SASHEN - NESSI



BHC RIMA - BHC RULE



BHC ROSÈ



SASHEN - NESSI



BHC RULE



BHC RULE



BHC WHOLE CAR ROSÈ



BHC RULE



BHC WORE - ZOËVA - + SPECIAL GUEST FØRS - (BCM) RYAL - TESØ

ACTIONS

PART ONE



KODAK 400TMY 11 KODAK 400TMY 12



10A 11 11A 12
KODAK 400TMY 11 KODAK 400TMY 12



10A 12 15



14A 15
KODAK 400TMY 15



14A 15



ACTIONS PART TWO



KODAK 400TMY 13 KODAK 400TMY 14



12A 13 13A 14
KODAK 400TMY 13 KODAK 400TMY 14



12A 13 13A 14

L'AMeN crew prende vita ufficialmente sotto il sole di Roma a Giugno 2007 da un'idea di Moser, membro romano, in occasione di un contest di graffiti che per l'occasione aveva visto partecipare anche Exem, di Verona e Dump, padovano. Ci si conosceva già, ed avevamo già iniziato a dipingere qualche tavola per conto nostro, ma era la prima volta che ci incontravamo di persona ed è subito stata intesa pure con Dama, di Padova anche lui.

Dama, Dump, Exem e Moser, quattro ragazzi, quattro writers con la passione per lo skateboard, quattro storie differenti che sono diventate una sola sotto il nome di AMeN skateart. L'AMeN è una crew di artisti, pittori contemporanei, che si dedica alla decorazione di tavole da skate attraverso l'uso di tecniche miste quali pittura acrilica, spray, vernice ad acqua e via dicendo.

Non si tratta tuttavia di semplice decorazione in quanto le tavole sono quasi sempre usate, spesso rovinate e a volte sono solo pezzi di quello che una volta era un deck nuovo di zecca. Ogni tavola rappresenta una sfida e come tale va affrontata con decisione, così bisogna scartavetrare con energia, limare le schegge, lisciare le imperfezioni ed i graffi e solo allora saremo pronti a dar nuova vita.

Saranno le venature del legno ben visibili ad indicarti la strada, a dire alla tua mano cosa disegnare e questa volta resterà per sempre.

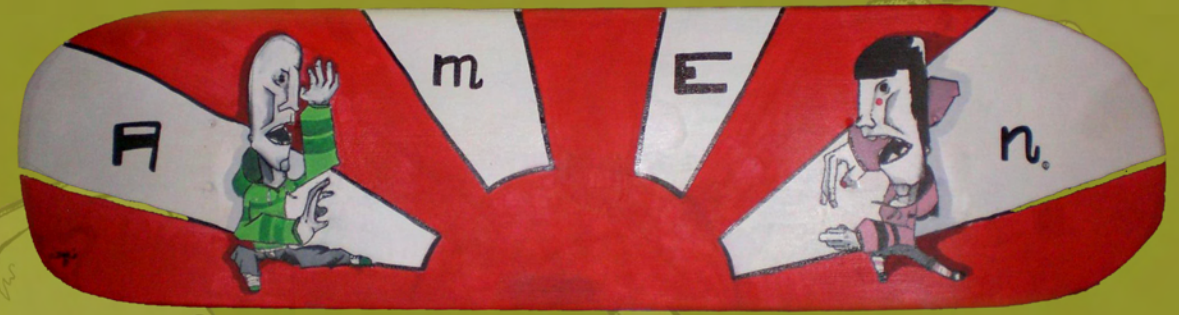
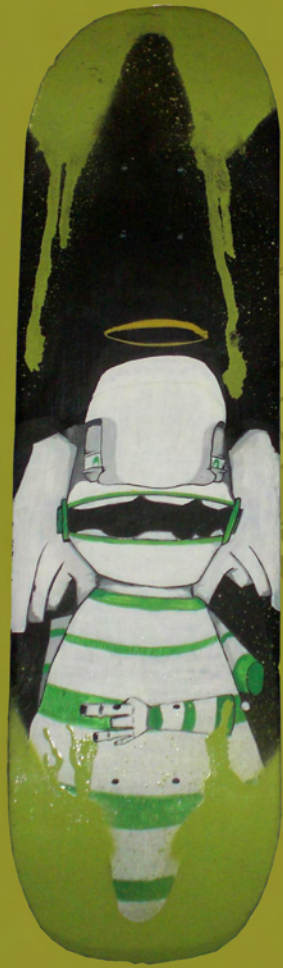
Da qui il nome AMeN, ad indicare la nuova veste che sarà per sempre d'ora in avanti, il passaggio da skate ad opera d'arte, una sentenza definitiva, indelebile come l'inchiostro che macchia in eterno il legno della tavola.

Così nascono le nostre opere che, pur nelle differenze di stile di ognuno di noi, vivono tutte lo stesso processo.



skate
boarding
is
made
of
bones

DAMA



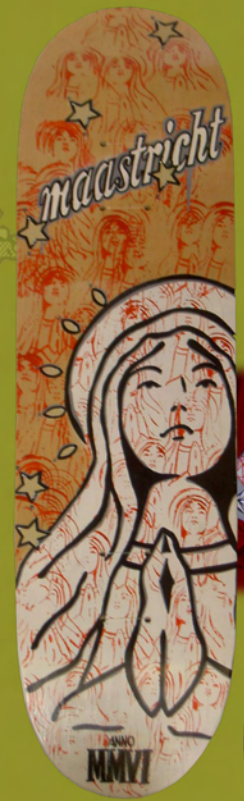
IDUMP



EXEMI



MOSER





ALPHASON PEOPLE